

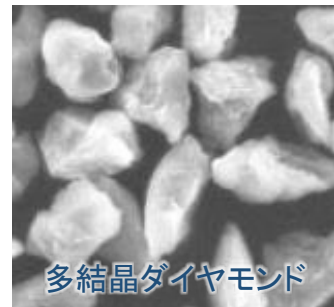
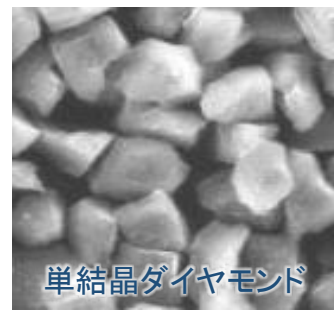
Kemet Diamond Slurry

ケメットダイヤモンドスラリーは世界最高の技術を用い自社内でダイヤモンドを分級し、ラップ研磨工程のニーズに応じて幅広い粒度・濃度・溶液を取り揃え、皆様にご提供致します。

スラリー種類	特性	研磨対象物
水性(W2)	洗浄性が良く、早い加工レートが得られます	サファイア、SiC、SUS304、SUS316、カーボン、超硬、セラミック etc.
油性(O3)	潤滑性に優れ、高い面粗度が得られます	鉄系材料全般 錆びやすいワーク



砥粒径 (Micron)	400g(標準容量)			
	W2		O3	
	MA(単結晶)	PC(多結晶)	MA(単結晶)	PC(多結晶)
1/2μ	1/2-W2-MA-STD No. 215073	1/2-W2-PC-STD No. 215281	1/2-O3-MA-STD No. 217089	1/3-O3-PC-STD No. 217205
1μ	1-W2-MA-STD No. 215004	1-W2-PC-STD No. 215204	1-O3-MA-STD No. 217298	1-O3-PC-STD No. 217204
3μ	3-W2-MA-STD No. 215276	3-W2-PC-STD No. 215206	3-O3-MA-STD No. 217006	3-O3-PC-STD No. 217206
6μ	6-W2-MA-STD No. 215286	6-W2-PC-STD No. 215208	6-O3-MA-STD No. 217099	6-O3-PC-STD No. 217215
9μ	9-W2-MA-STD No. 215287	9-W2-PC-STD No. 215212	9-O3-MA-STD No. 217009	9-O3-PC-STD No. 217209
15μ	15-W2-MA-STD No. 215285	15-W2-PC-STD No. 215211	15-O3-MA-STD No. 217090	—



【参考比較表】

ミクロンサイズ	粒度	メッシュ
1/2μ	0-1	60,000
1μ	0-2	14,000
3μ	2-4	8,000
6μ	4-8	3,000
9μ	8-12	1,800
15μ	12-22	1,200

【スラリー型番の見方】

1/2 - W2 - PC - STD
粒度 水性 多結晶 スタンダード
(ダイヤモンド濃度)

6 - O3 - MA - STD
粒度 油性 単結晶 スタンダード
(ダイヤモンド濃度)

【荷姿】 標準 400g
 対応可 1L 2.5L 3.8L



※その他粒径スラリーのご提供も可能です。

ケメットジャパン株式会社

千葉県美浜区中瀬2-6 WBGマリブウエスト21階
 TEL: 043-213-9911 HP: www.kemet.jp